

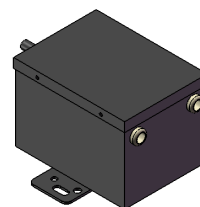
**На продуктивність термоусадочних машин сильно впливає статична електрика, яка накопичується в термоусадочній плівці. Існують різні конструкції пакувальних машин. Цей ескіз показує загальні принципи.**

Коли трубу з плівки розрізають і відкривають, статичний заряд відновлюється, і термоусадочна плівка погано насаджується, прилипаючи до пляшки. Рішення полягає в тому, щоб поставити шини-іонізатори 1250-S у положення, де вони не заважають процесу, але здатні нейтралізувати заряд на бічних частинах рукава, коли вони відкриваються. В ідеалі вони повинні знаходитися в межах 50 мм від відкритого рукава в положенні, як на ескізі. По одній шині-іонізатору 1250-S з кожного боку рукава. Довжина шини повинна дорівнювати максимальному діаметру рукава + 40 мм. Шини-іонізатори 1250-S живляться від одного блоку живлення HP50-2.

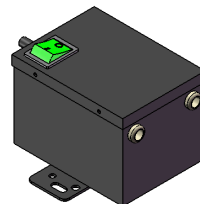


Антистатична  
шина-іонізатор 1250-S

Блок живлення HP50-2



Варіант А - без вимикача



Варіант В - з вимикачем